

«Цветочная улица»

(итоговая творческая работа)

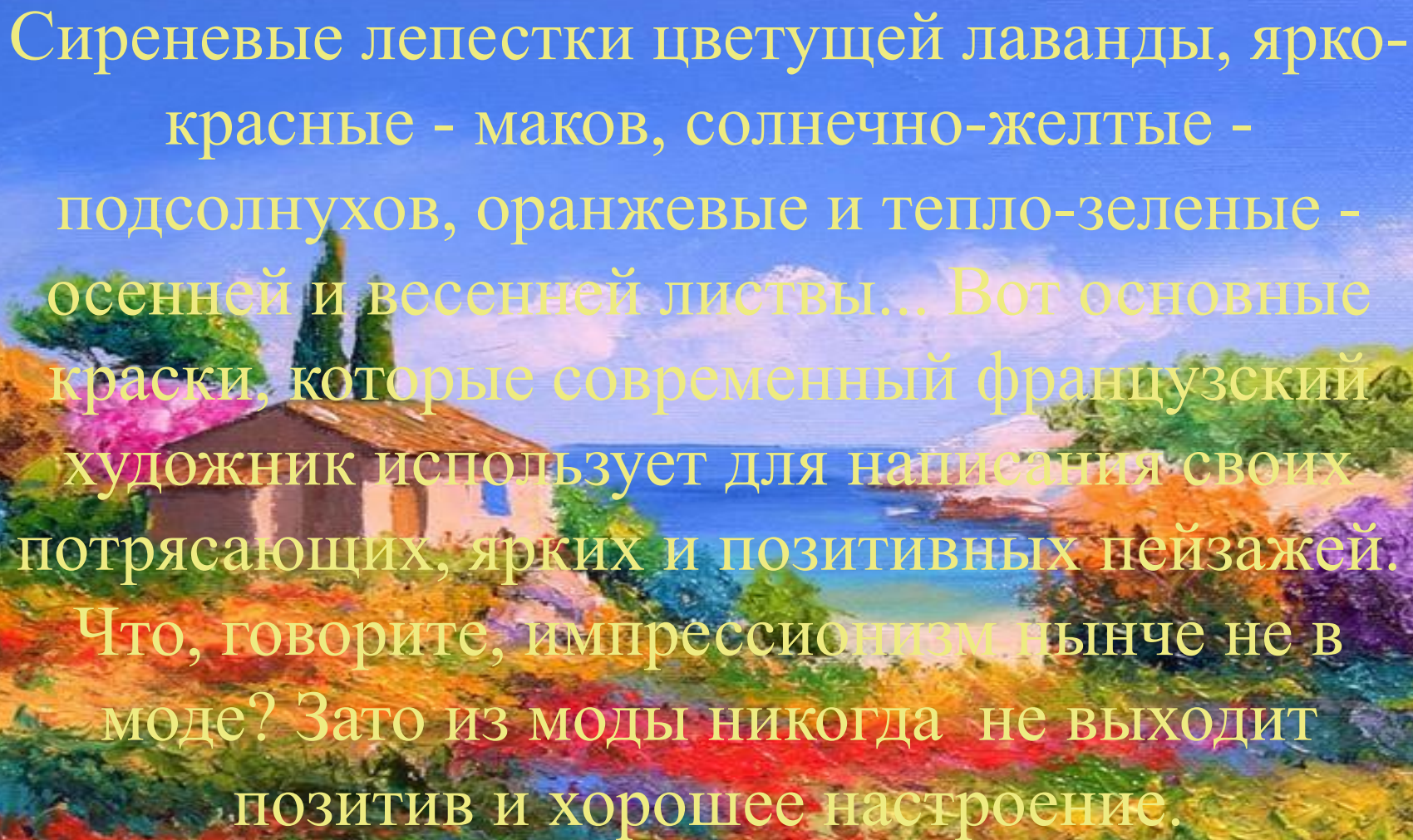


Исполнитель: Айсина И.А.
Руководитель: Лобова О.Г.

2015 год



Картины наивны и чисты, как глаза ребенка.
И в них так же отчетливо можно увидеть
настроение автора. То ли осеннюю легкую
грусть, то ли летнюю негу, то ли весеннюю
солнечную радость. (С)

An impressionist landscape painting featuring a small house with a brown roof and a blue window on the left. The foreground is dominated by a dense field of red flowers, possibly poppies, with patches of green grass and blue sky visible. The background shows a blue sea and distant mountains under a bright sky. The overall style is vibrant and colorful, characteristic of Impressionism.

Сиреневые лепестки цветущей лаванды, ярко-красные - маков, солнечно-желтые - подсолнухов, оранжевые и тепло-зеленые - осенней и весенней листвы... Вот основные краски, которые современный французский художник использует для написания своих потрясающих, ярких и позитивных пейзажей. Что, говорите, импрессионизм нынче не в моде? Зато из моды никогда не выходит позитив и хорошее настроение.

Цель:

- ◎ Создание творческой работы на тему:
- ◎ «Цветочная улица», через изучение и освоение базовых этапов работы темперными красками.

Задачи:

- ◎ На основе анализа литературы изучить, что представляет из себя техника работы темперными красками, какие имеет особенности, какие этапы работы в себя включает;
- ◎ Овладеть базовыми этапами работы темперными красками
- ◎ Выполнить творческую работу на тему «Цветочная улица».

Темпера

- Темпера - очень жидкие краски. Темперными красками очень редко работают на холсте. Из-за хрупкости темперных красок рекомендуется предварительно холст наклеивать на жёсткое основание – картон, фанеру и др. Ещё в качестве основания под темперу используют очень плотную натянутую на планшет бумагу.

Виды темперы

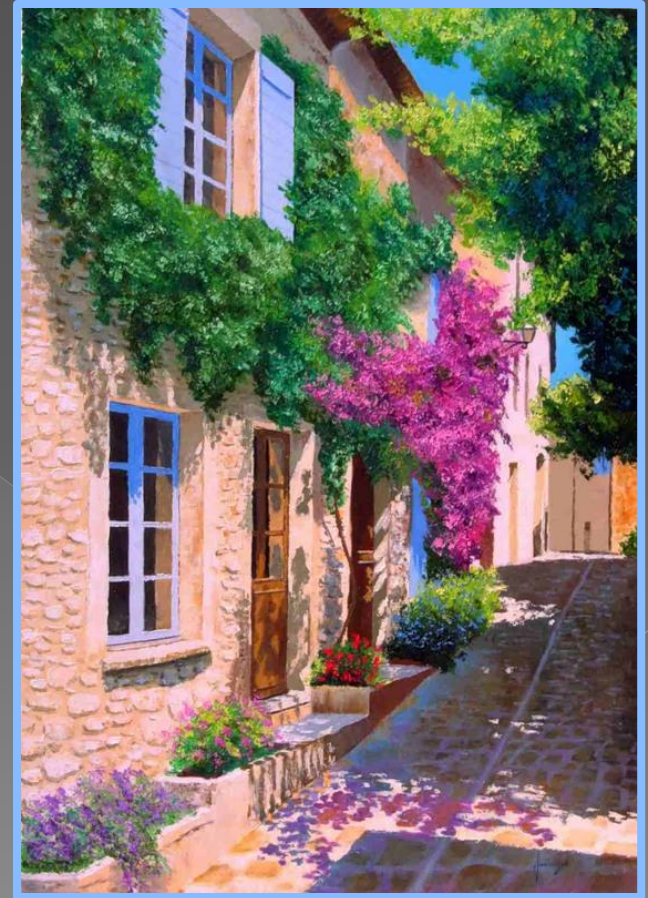
- Яичная
- Темпера Кеммерера
- Поливинилацетатная
- Воскомаляная
- Казениово-масляная



Французский художник



- «Красочные пейзажи Прованса современного французского художника – импрессиониста Жан-Марка Жаньякзика (Jean Marc Janiaszyk)»



◎ Этот человек исключительно непубличный, кроме картин в интернете больше нет никакой информации о нём- ни фото, ни биографии . В личной переписке художник сообщил о себе буквально следующее:

◎ Жан-Марк Жаньякзик, родился в 1966 г. художник- самоучка, рисую пейзажи Прованса в технике мастихийной живописи .Подсолнечники, лаванда , маки , оливковые деревья...















Ландшафт

- Знаменитый французский ландшафтный архитектор, входит в число лидеров мирового ландшафтного дизайна. Является основоположником нового направления с/х ландшафтного дизайна, в его рамках он работает с сельскохозяйственными ландшафтами, делая их не только визуально более разнообразными, но и эстетизируя труд фермеров. В контексте городской среды Ж.П. Ганем работает с такими масштабными незастроенными территориями, как городские свалки и пустыри, которые, по его мнению, можно вернуть к жизни, как например, вторично переработанный продукт или материал. Именно такая «вторичная» переработка и реабилитация деградированных территорий (что крайне актуально для России, учитывая количество таких территорий у нас) и лежит в русле основных интересов художника.



До



После



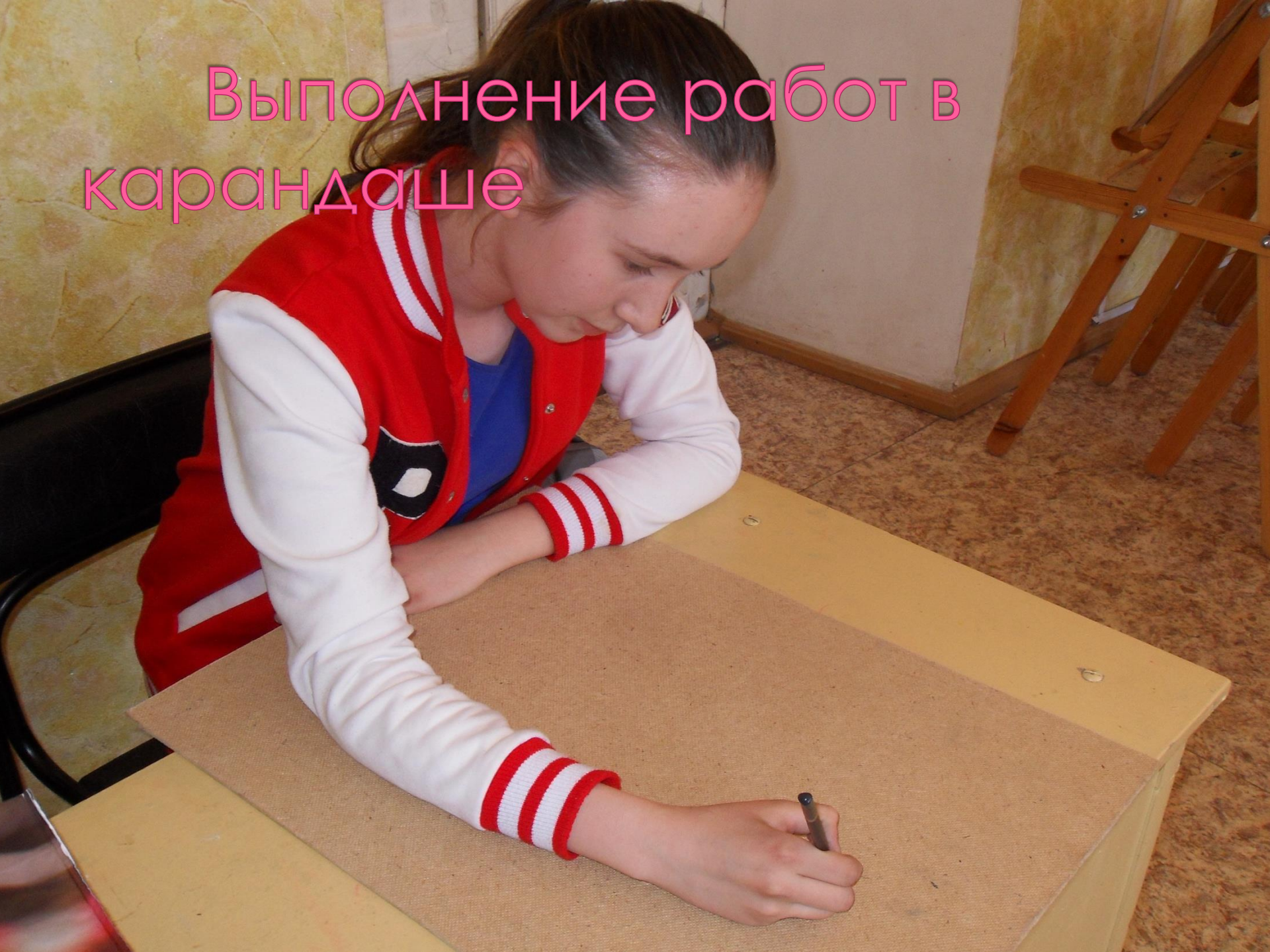
Этапы выполнения творческой работы

- Выбор сюжета
- Выполнение работ в карандаше
- Выполнение работ в цвете
- Оформление работ
- Разработка буклета и составление презентации

Выбор сюжета



Выполнение работ в карандаше

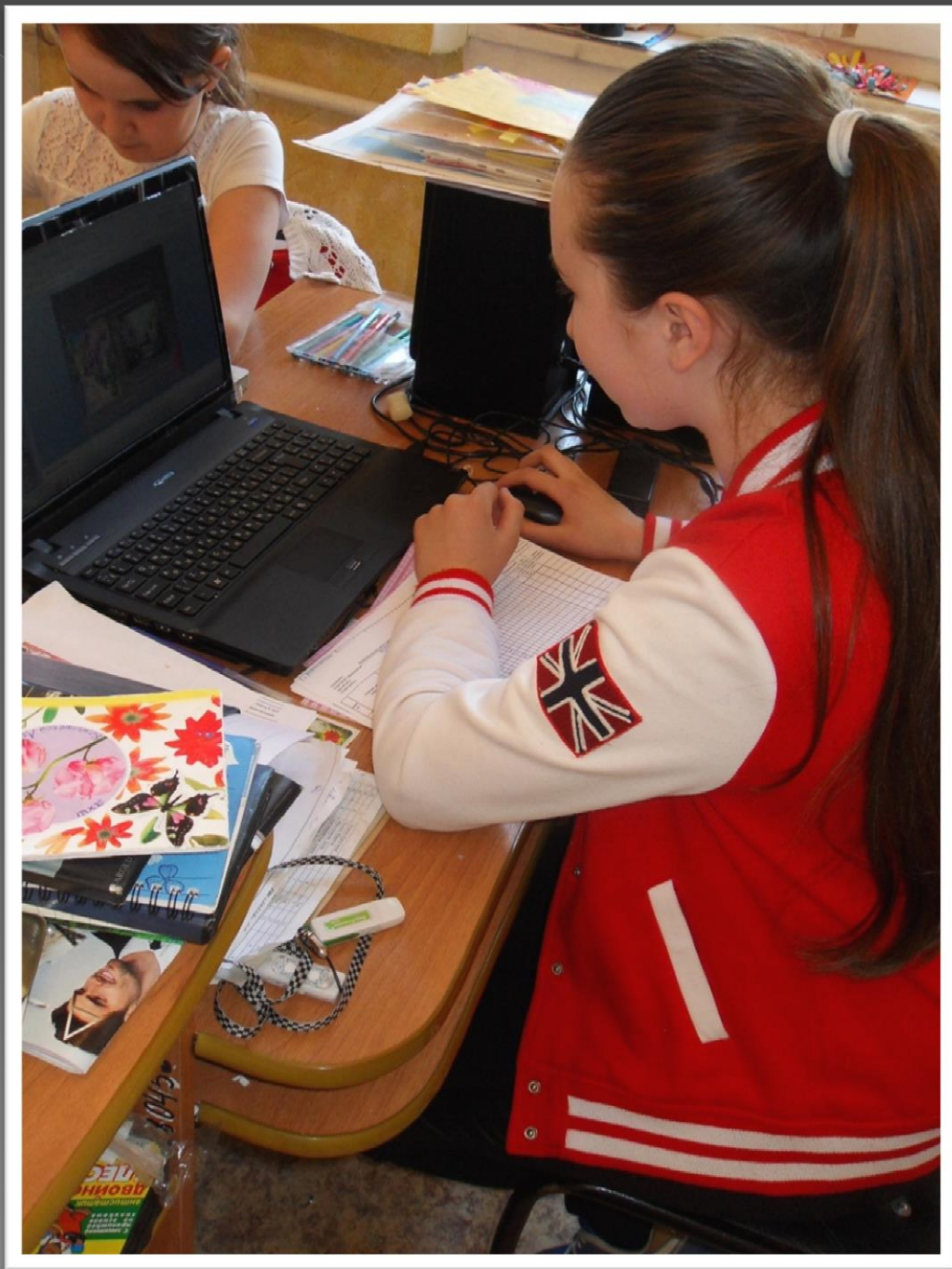


Выполнение
работы в
цвете

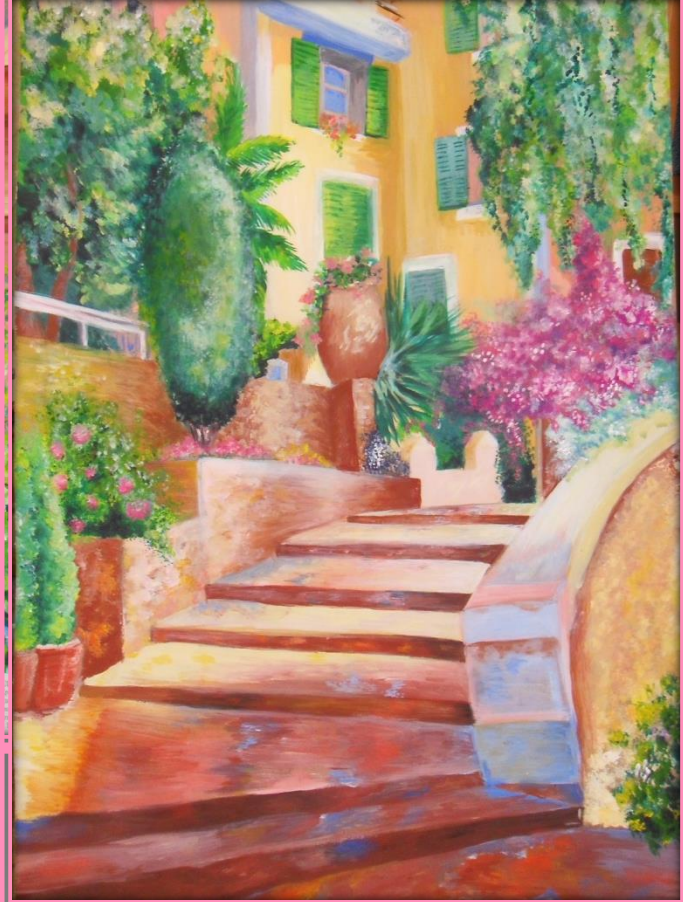


Оформлен ие работ





Разработка
буклета и
составление
презентации





Спасибо за внимание!!!